



**Öffentliche Sitzung des
Schulausschusses
23.07.2012**

TOP 4

**Versetzung des Schulleiters der
Grundschule Leuchtenburg an die
Grundschule Loy und dadurch
bedingte eventuelle Auswirkungen auf
den Bestand der Grundschule
Leuchtenburg**

Vorlage-Nr. 2012/144

Grundschule

Schulträger



**räumliche und
sächliche Mittel**

Schulbezirk festlegen

**Hausmeister u.
Schulsekretärin**

Landesschulbehörde



**Lehrer und
pädagogische
Mitarbeiter**

Klassenbildung

- **Klassenteiler** = 26 Schüler/-innen
z.B. 40 Schüler/-innen = 2 Klassen
- **Zusammenlegung von Klassen** =
weniger als 26 Kinder in **zwei oder mehreren** aufeinander folgenden
Schuljahrgängen

Schulleitung

- **Bis zu 80 Schüler/-innen
= A 12**
- **Mehr als 80 und bis zu 180
Schüler/innen = A 13**
- **Mehr als 180 Schüler/-innen
= Konrektor**
- **Benennungsherstellung mit Schule und
Schulträger**

Hahn-Lehmden

Kleibrok

Feldbreite

Loy

Leuchtenburg

Wahnbek

A topographic map of the Hahn-Lehmden area. The map shows a central urban area with a grid of streets and buildings. Surrounding this central area are various geographical features, including fields, forests, and water bodies. The map is labeled with several place names in red text: **Hahn-Lehmden** at the top, **Kleibrok** to the northeast, **Feldbreite** in the center, **Loy** to the southeast, **Leuchtenburg** to the southwest, and **Wahnbek** at the bottom. The map also includes a coordinate grid with numbers 11 through 18 along the right edge and 12 through 18 along the left edge.

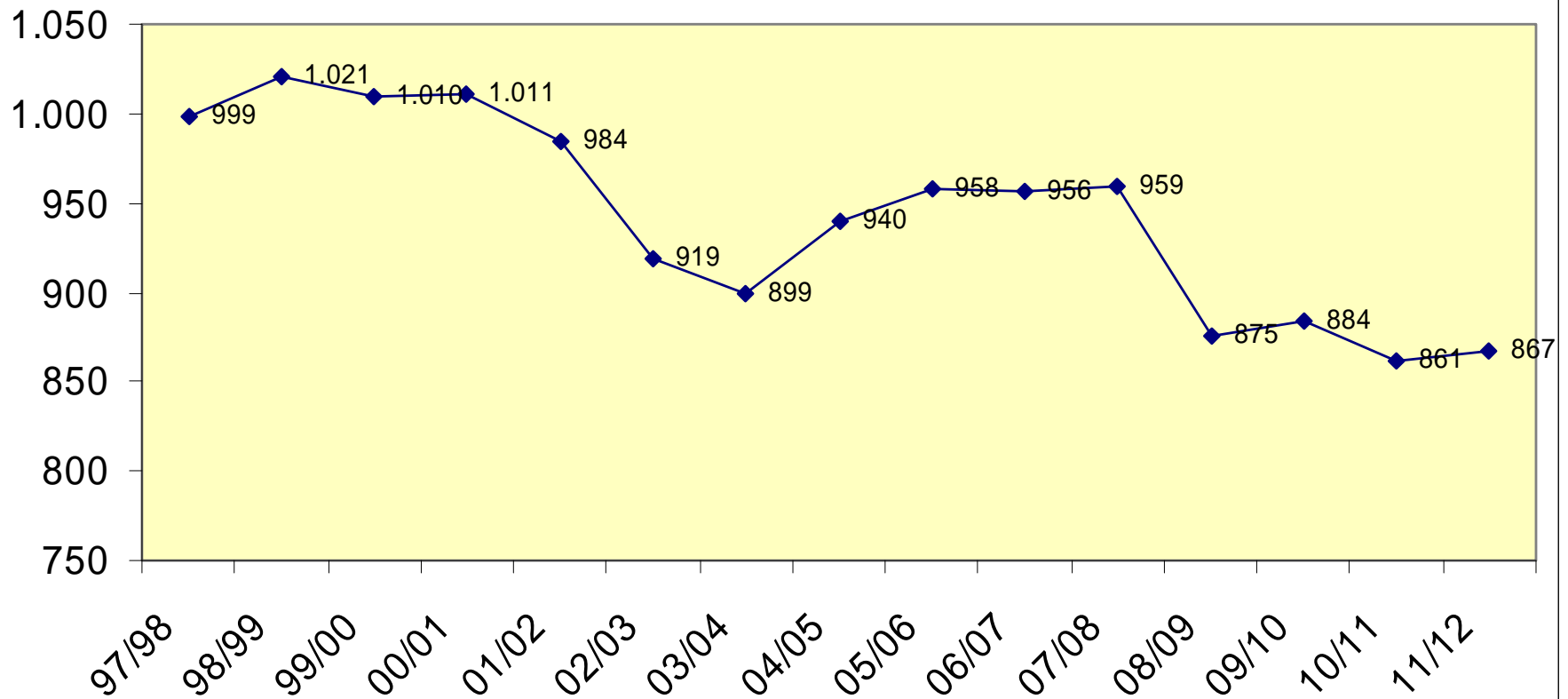
[illegible][illegible]

A topographic map of the Hahn-Lehmden area. The map shows a central urban area with a grid of streets and buildings. Surrounding this central area are various geographical features, including fields, forests, and water bodies. The map is labeled with several place names in red text: **Hahn-Lehmden** at the top, **Kleibrok** to the north-east, **Feldbreite** in the center, **Loy** to the south-east, **Leuchtenburg** to the south-west, and **Wahnbek** at the bottom. The map also includes a coordinate grid with numbers 11 through 18 along the right edge and 12 through 18 along the left edge.

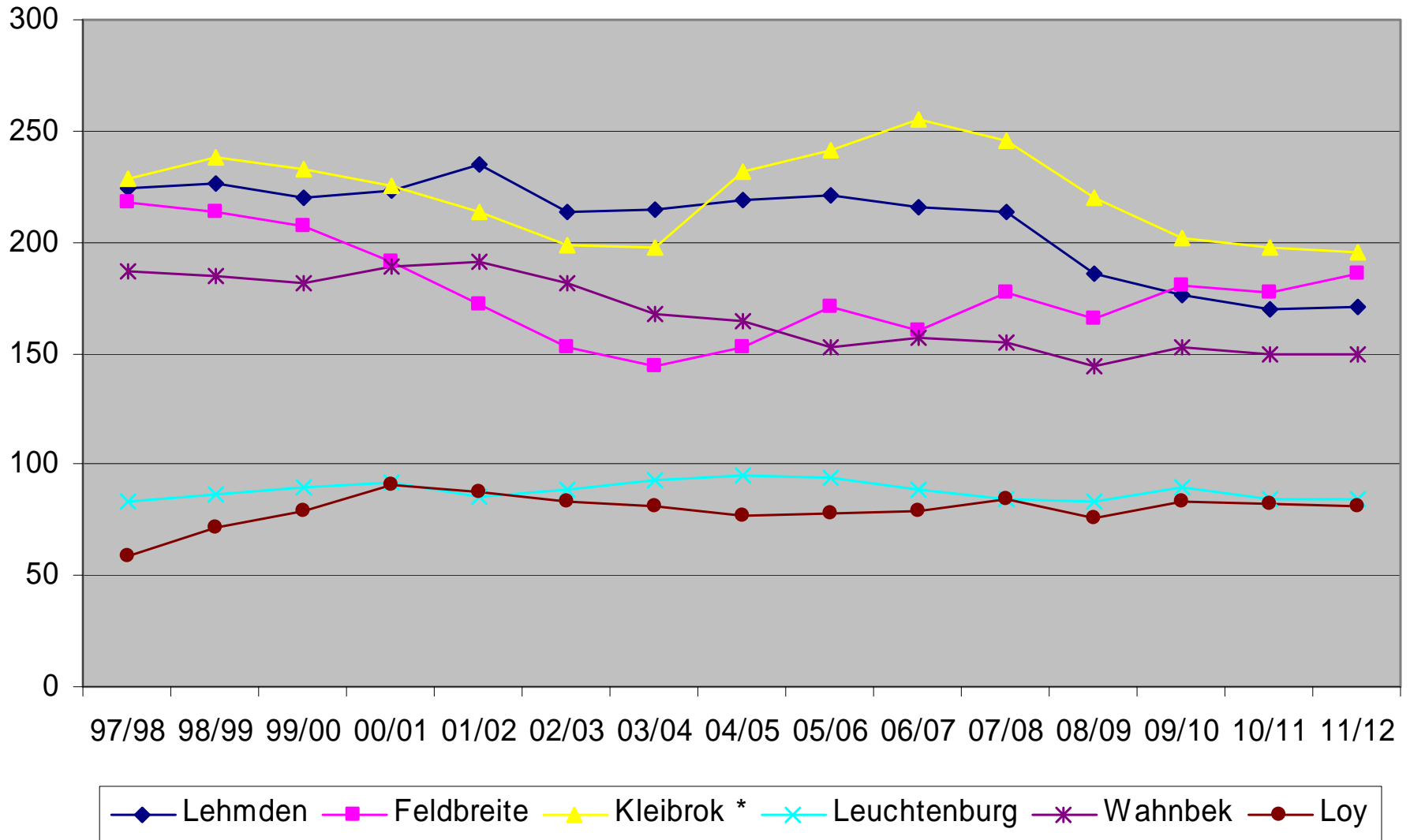
A topographic map of the Hahn-Lehmden area. The map shows a central urban area with a grid of streets and buildings. Surrounding this central area are various geographical features, including fields, forests, and water bodies. The map is labeled with several place names in red text: **Hahn-Lehmden** at the top, **Kleibrok** to the north-east, **Feldbreite** in the center, **Loy** to the south-east, **Leuchtenburg** to the south-west, and **Wahnbek** at the bottom. The map also includes a coordinate grid with numbers 11 through 18 along the right edge and 12 through 18 along the left edge.

A topographic map of the Hahn-Lehmden area. The map shows a central urban area with a grid of streets and buildings. Surrounding this central area are various geographical features, including fields, forests, and water bodies. The map is labeled with several place names in red text: **Hahn-Lehmden** at the top, **Kleibrok** to the north-east, **Feldbreite** in the center, **Loy** to the south-east, **Leuchtenburg** to the south-west, and **Wahnbek** at the bottom. The map also includes a coordinate grid with numbers 11 through 18 along the right edge and 12 through 18 along the left edge.

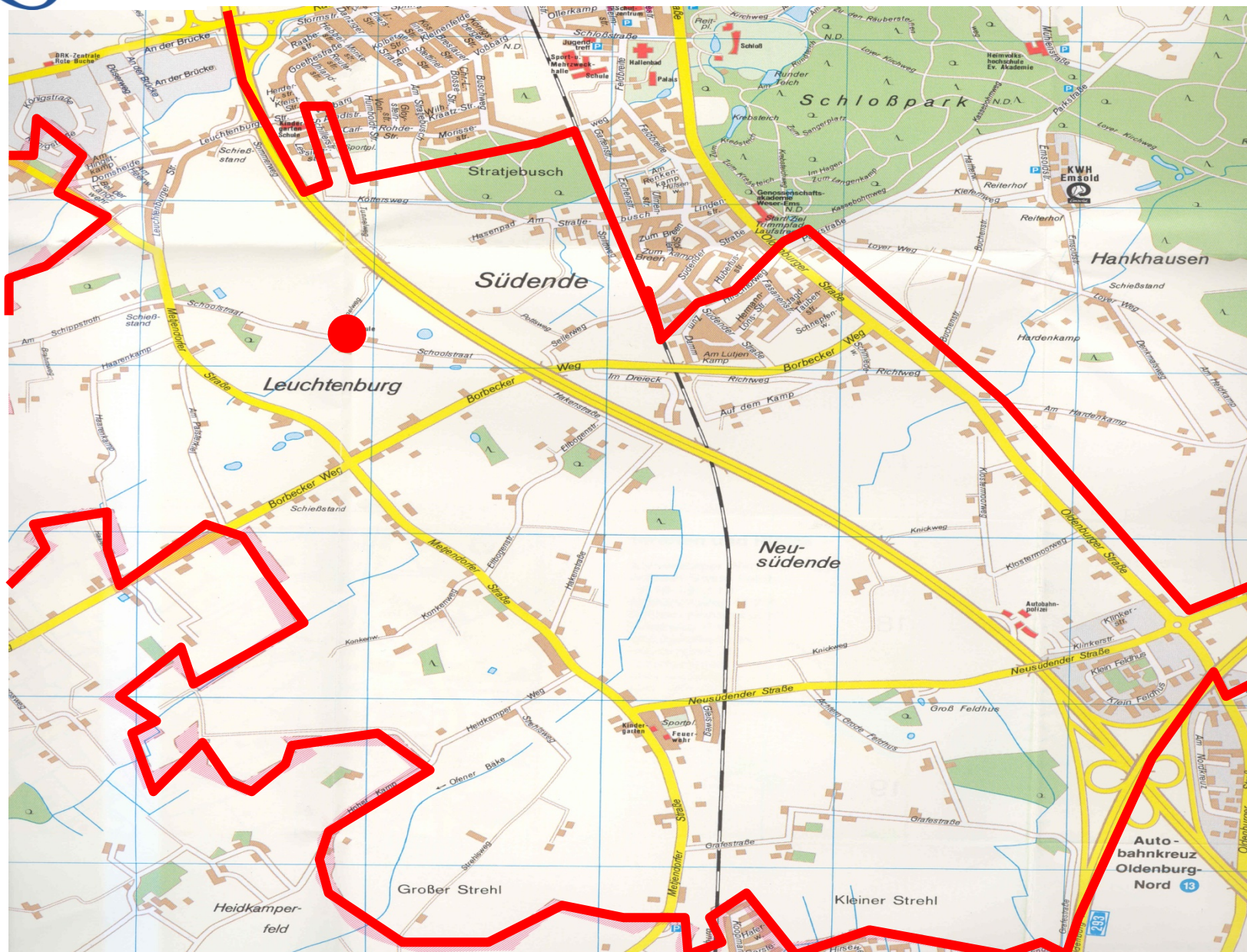
Entwicklung der Schülerzahlen Alle Grundschulen 1997- 2012



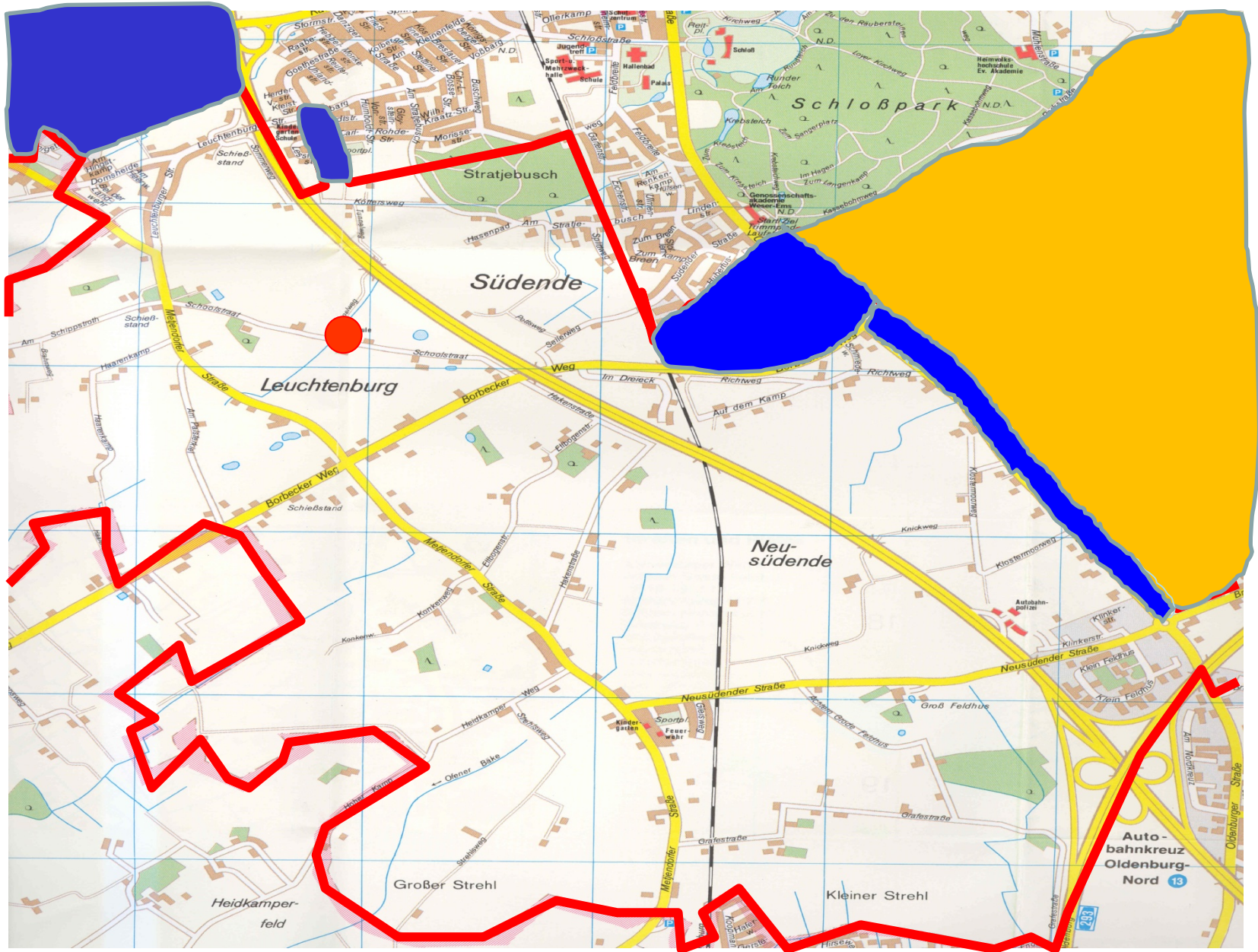
Entwicklung der Schülerzahlen 1997 - 2012



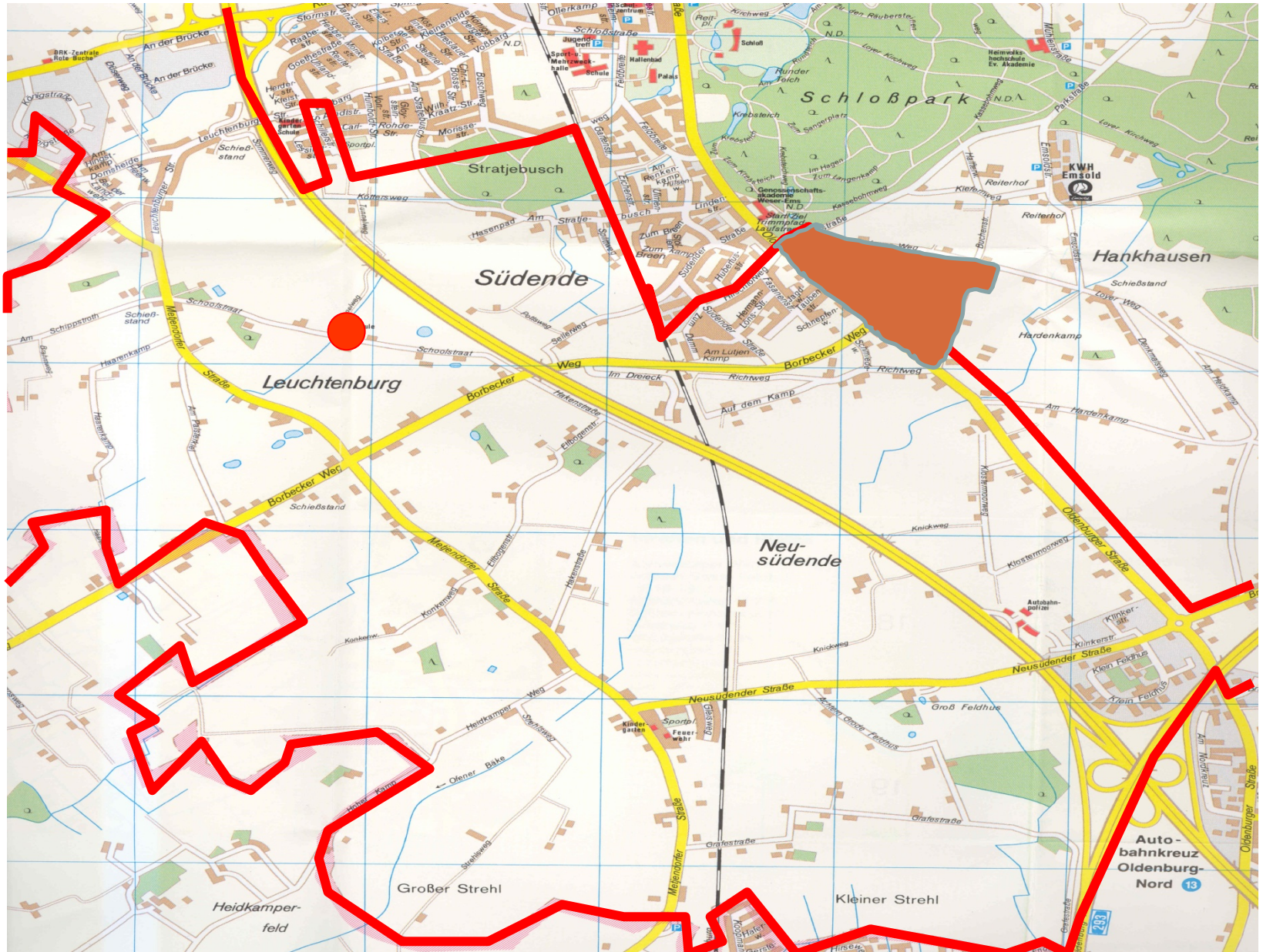
Schulbezirk Leuchtenburg 2012



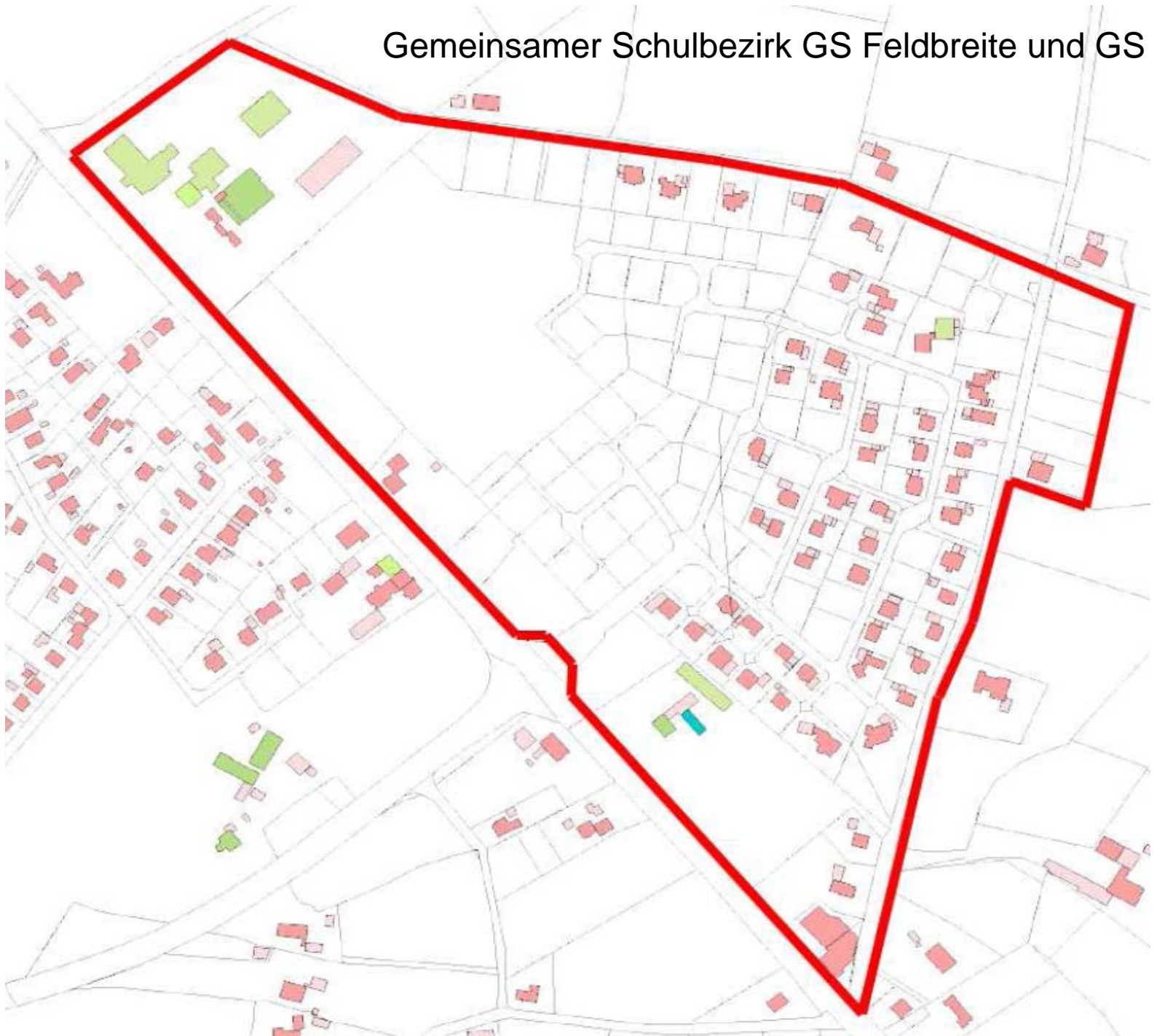
Vergrößerung Schulbezirke **Leuchtenburg** und **Loy** 1996



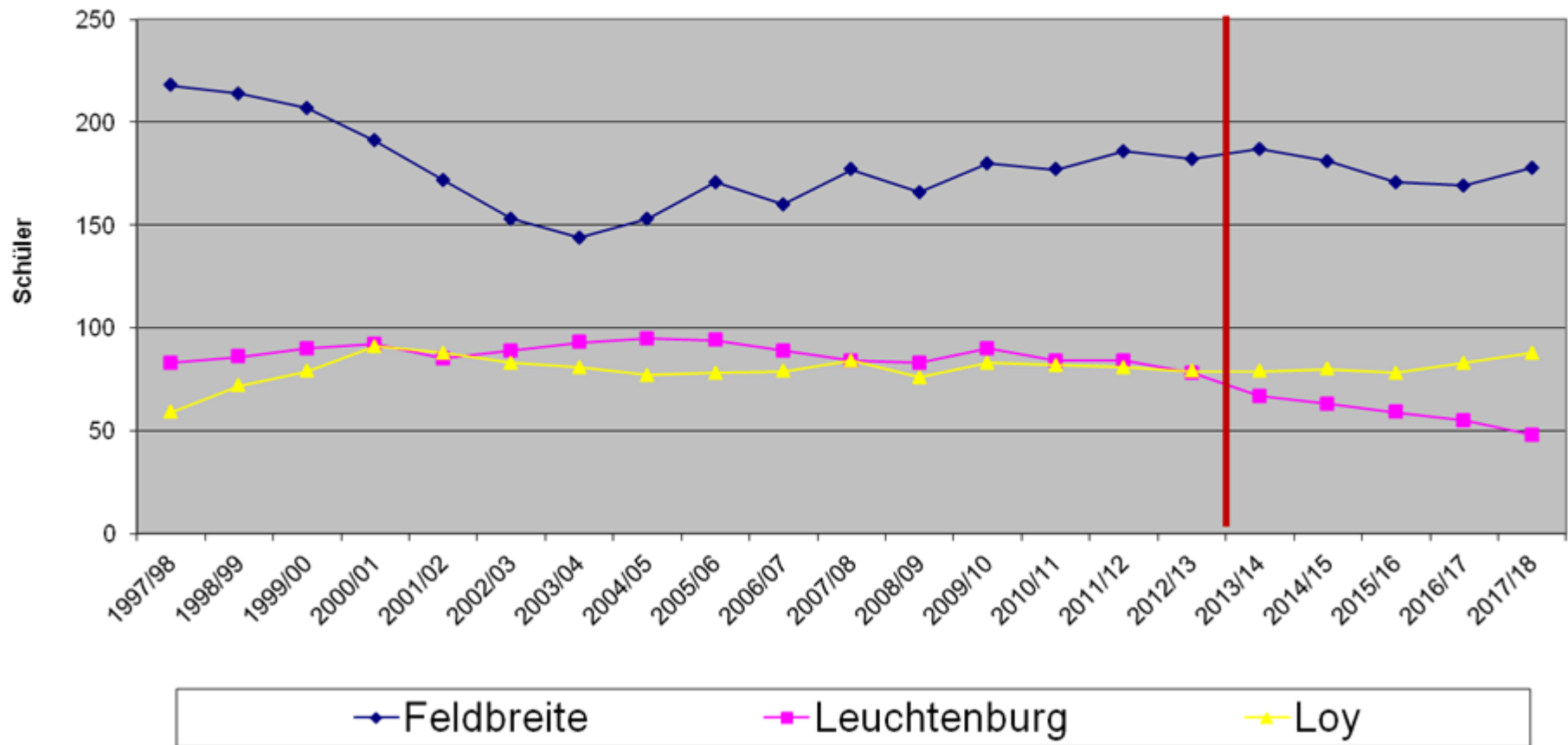
Gemeinsamer Schulbezirk GS Feldbreite und GS Loy 2010



Gemeinsamer Schulbezirk GS Feldbreite und GS Loy



Schülerzahlenentwicklung 1997-2017



GS Loy	1. Klasse	2. Klasse	3. Klasse	4. Klasse	Gesamt
Ist 2012/2013	16	22	23	18	79
2013	18	16	22	23	79
2014	24	18	16	22	80
2015	20	24	18	16	78
2016	21	20	24	18	83
2017	23	21	20	24	88

Für die Prognosen ab dem Jahr 2013 wurden 50% der Kinder aus dem Bereich südlich Schlosspark I bei der Grundschule Loy berücksichtigt. Weitere Baugebiete wurden nicht berücksichtigt.

GS Feldbreite	1. Klasse	2. Klasse	3. Klasse	4. Klasse	Gesamt
Ist 2012/2013	41	48	57	36	182
2013	41	41	48	57	187
2014	51	41	41	48	181
2015	38	51	41	41	171
2016	39	38	51	41	169
2017	50	39	38	51	178

Für die Prognosen ab dem Jahr 2013 wurden 50% der Kinder aus dem Bereich südlich Schlosspark I bei der Grundschule Loy berücksichtigt. Weitere Baugebiete wurden nicht berücksichtigt.

GS Leuchtenburg	1. Klasse	2. Klasse	3. Klasse	4. Klasse	Gesamt
Ist 2012/2013	19	16	17	26	78
2013	15	19	16	17	67
2014	13	15	19	16	63
2015	12	13	15	19	59
2016	15	12	13	15	55
2017	8	15	12	13	48


Versetzung Schulleiter

- Hat keine direkte Auswirkung auf den Bestand der GS Leuchtenburg
- Entscheidend ist die Zahl der Kinder
- Ggf. indirekte Auswirkung, wenn keine Bewerbungen erfolgen
- Dann ggf. Außenstelle

Erwartungen für die weitere Entwicklung der Grundschulen

- Langfristiger Erhalt aller 6 Grundschulen
- Möglichst gleichmäßige Verteilung der Grundschüler
- Erhalt Mindestschülerzahl 80 je Schule
- Beibehaltung u. Schaffung weiterer variabler Schulbezirke
- Öffnung Bereich südlich Schlosspark zu Gunsten der Grundschule Leuchtenburg

Erwartungen = „Quadratur des Kreises“

- Langfristiger Erhalt aller 6 Grundschulen
 - Möglichst gleichmäßige Verteilung der Grundschüler
- 
- Beibehaltung u. Schaffung weiterer variabler Schulbezirke
 - Erhalt Mindestschülerzahl 80

Schulbezirke

Fester SB

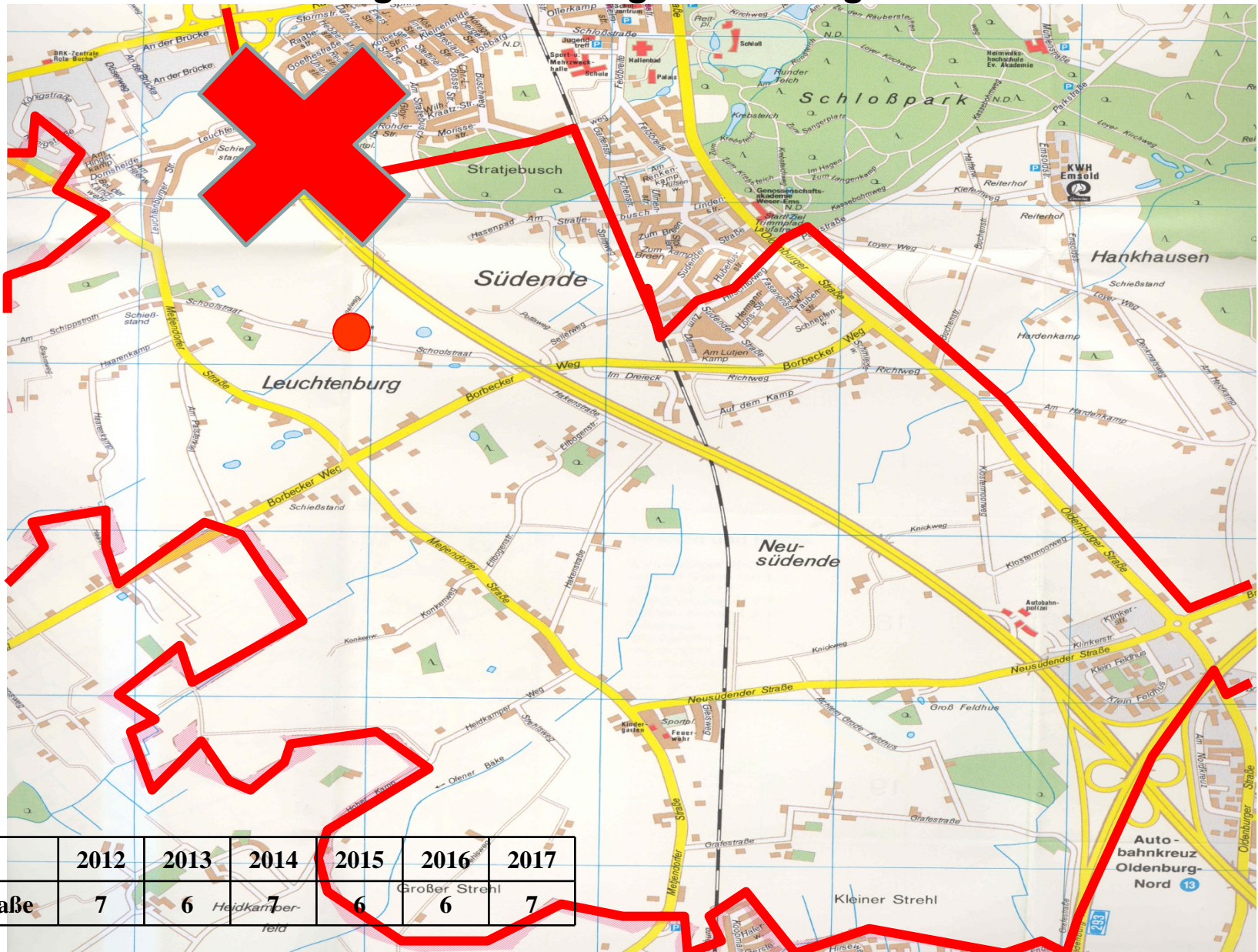
oder

Gemeinsamer SB

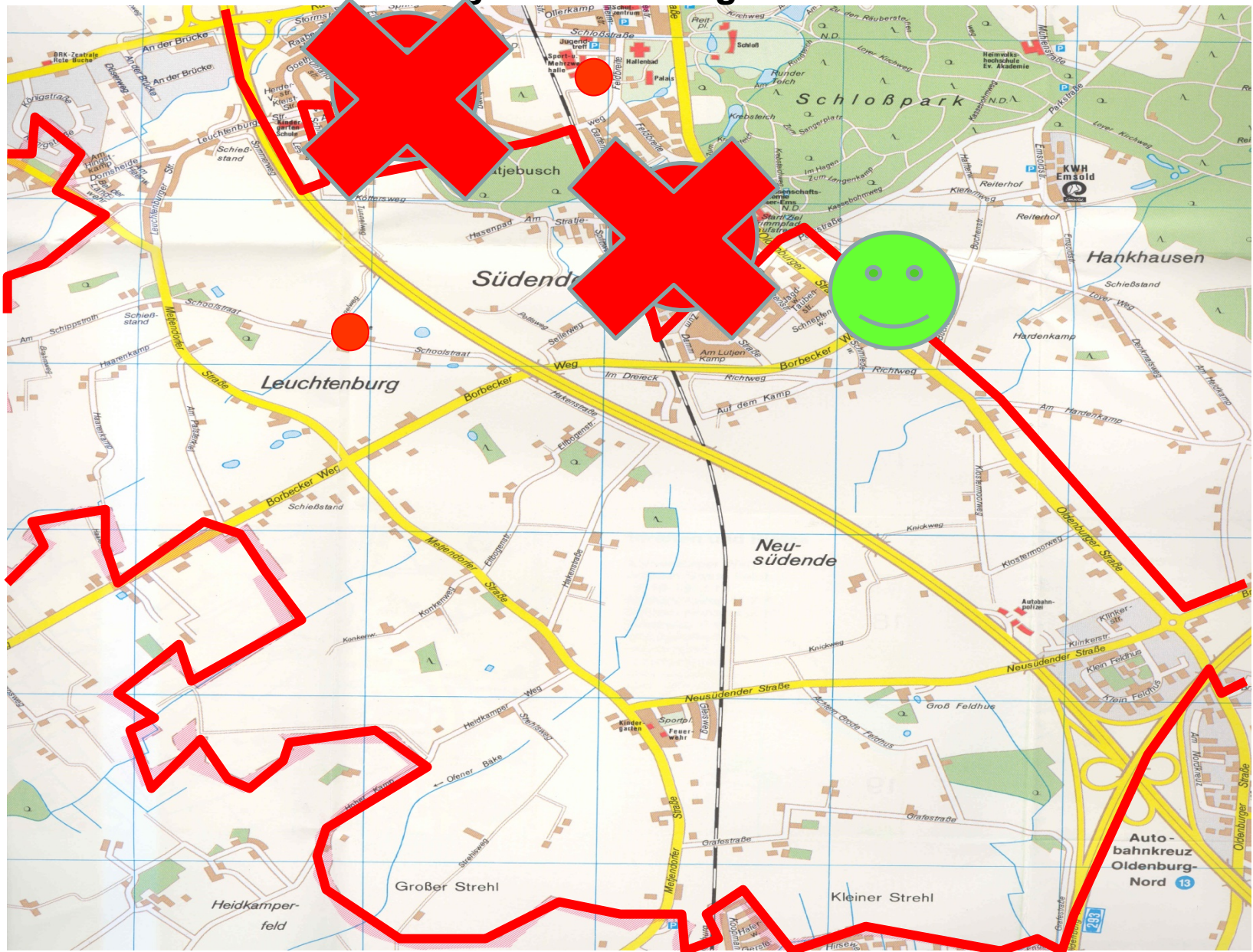
- Steuerung
Schülerzahl möglich
- Schulträger
entscheidet

- Keine Steuerung
möglich; nur
Obergrenzen
- Elternwille
entscheidet

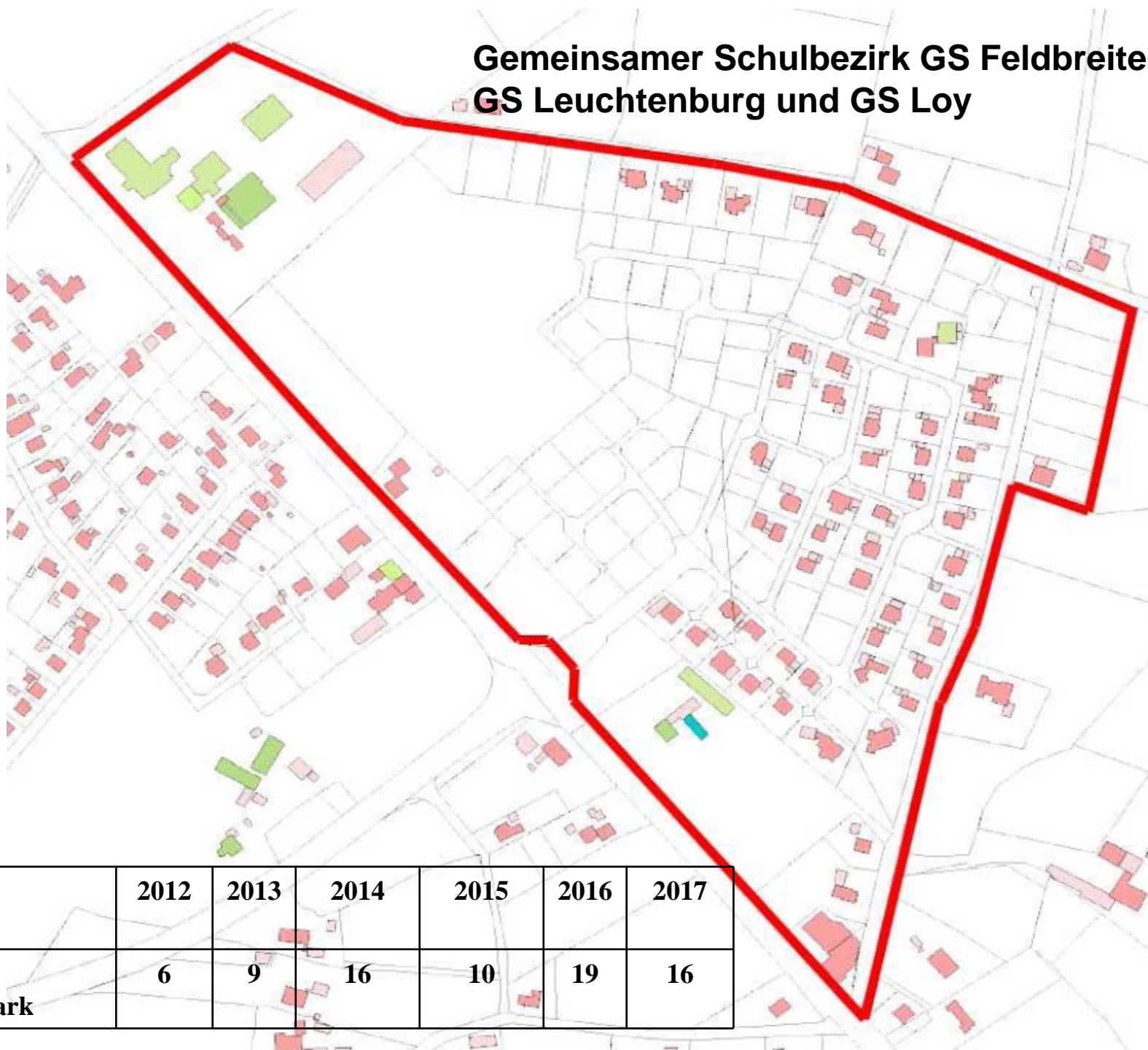
SB Leuchtenburg – Erweiterung um Lessingstraße



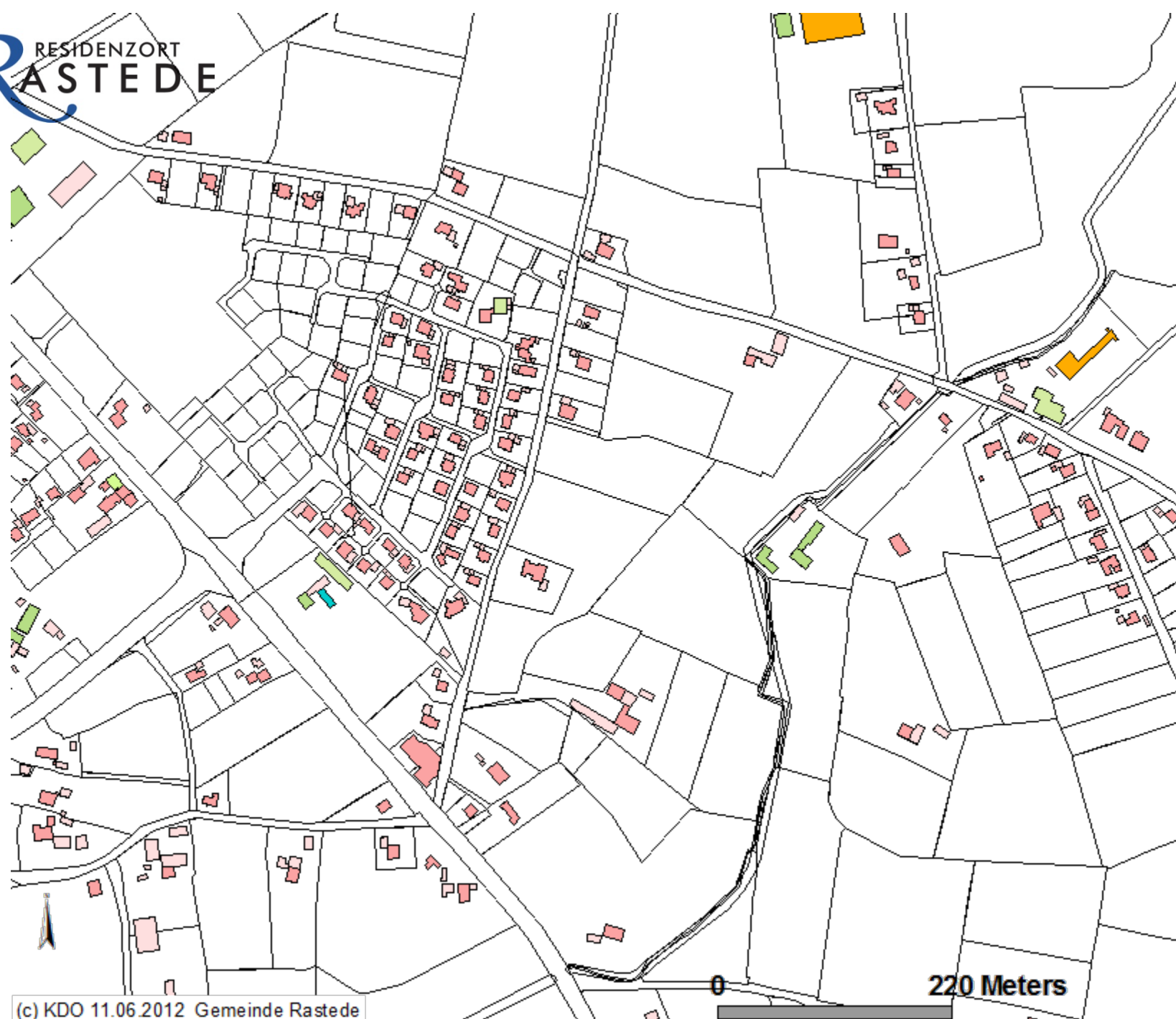
SB Leuchtenburg – Erweiterung um ???



Gemeinsamer Schulbezirk GS Feldbreite, GS Leuchtenburg und GS Loy



	2012	2013	2014	2015	2016	2017
Südlich Schloßpark	6	9	16	10	19	16



Beschlußvorschlag:

- Der Bereich des Baugebietes südlich Schloßpark soll ab dem Schuljahr 2013/2014 gemeinsamer Schulbezirk der Grundschulen Feldbreite, Leuchtenburg und Loy werden.
- Eventuelle Erweiterungen dieses Baugebietes sollen ebenfalls diesem gemeinsamen Schulbezirk zugeordnet werden.